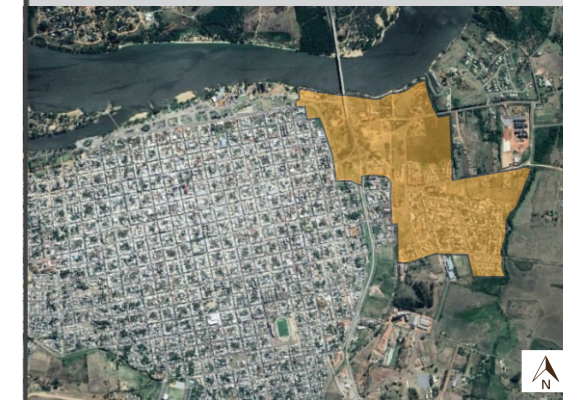






UBICACIÓN:



REFERENCIAS:

-  Ámbito de Actuación Suelo Urbano No Consolidado.
-  Río Negro
-  Rutas Nacionales
-  Rambla Costanera
-  Limite Departamental

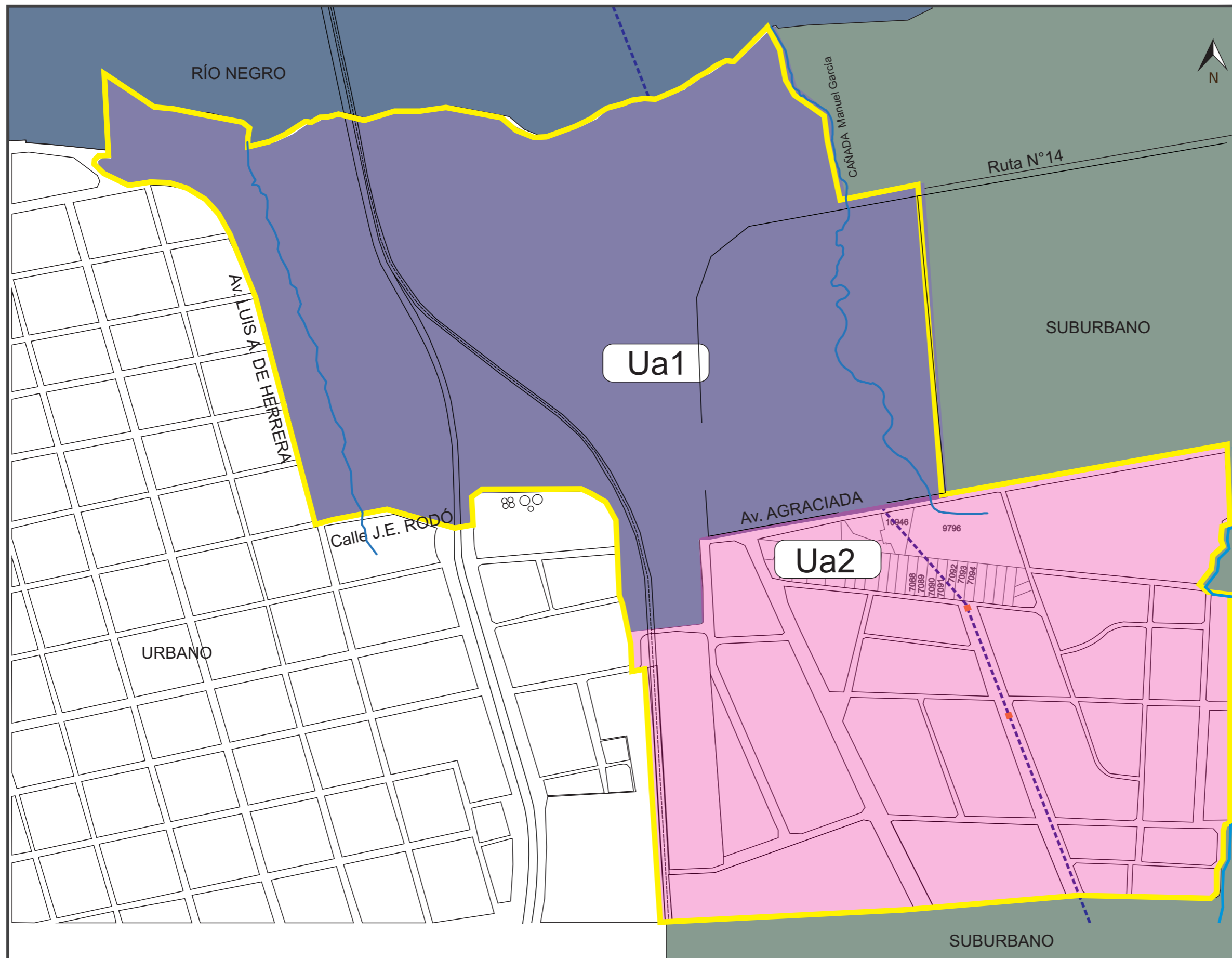
Programa de Actuación Integrada Mercedes Costa Este.

Lámina:

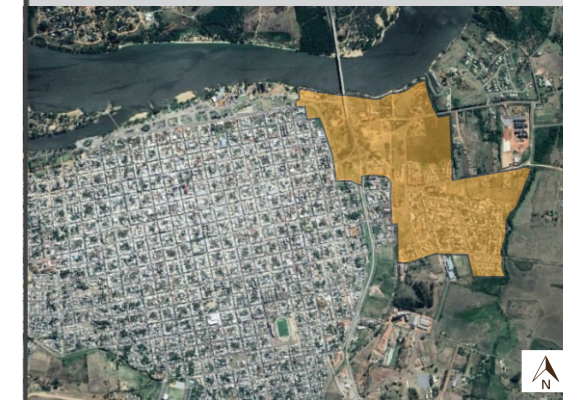
ÁMBITO DE ACTUACIÓN







UBICACIÓN:



REFERENCIAS:

Ámbito de Actuación Suelo Urbano No Consolidado.

Unidades de Actuación

- Ua1- Unidad de Actuación 1.
- Ua2- Unidad de Actuación 2

Categoría de Suelo

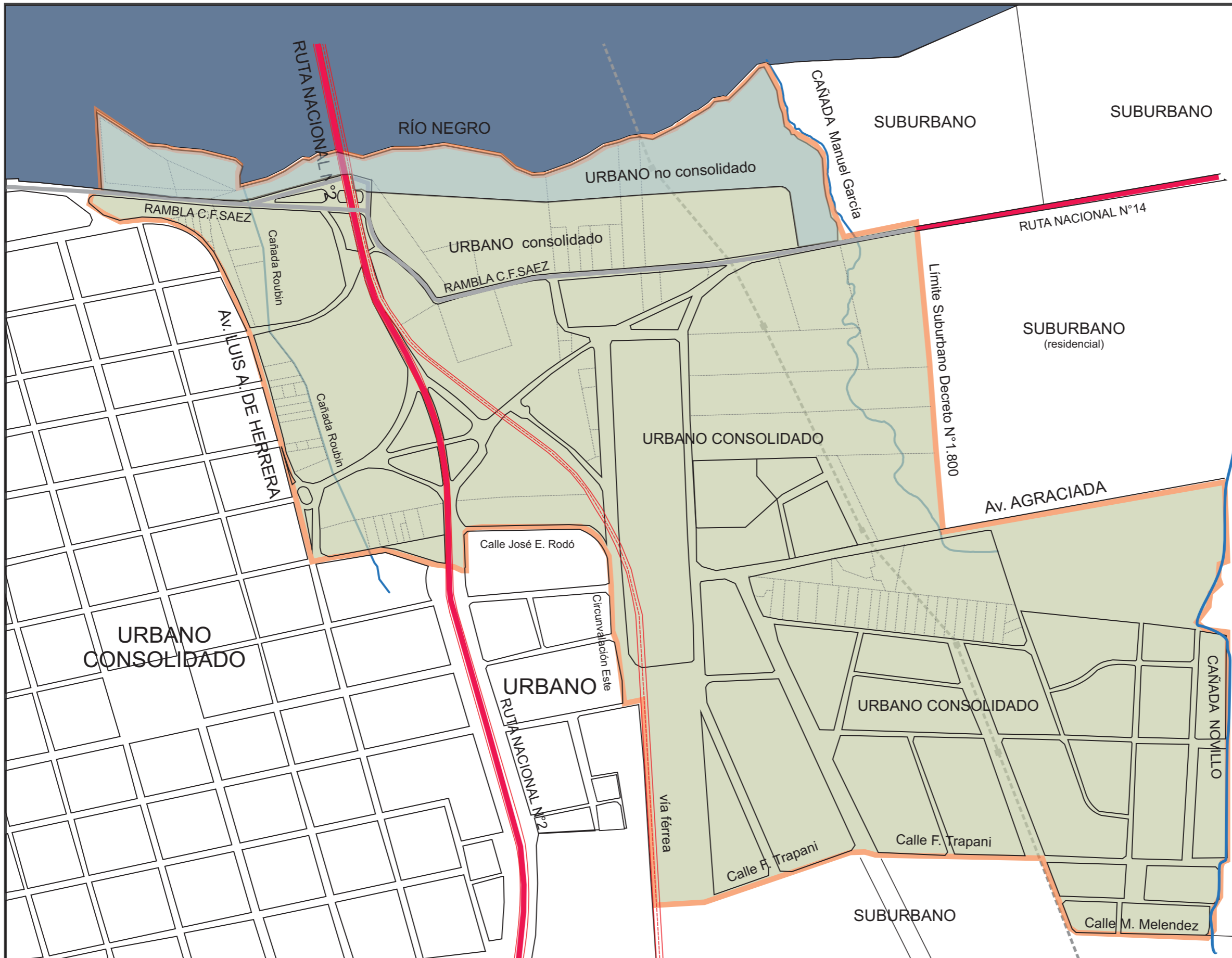
- Suelo Suburbano
- Suelo Urbano

Programa de Actuación Integrada Mercedes Costa Este.

Lámina:

UNIDADES DE ACTUACIÓN





**REFERENCIAS:**

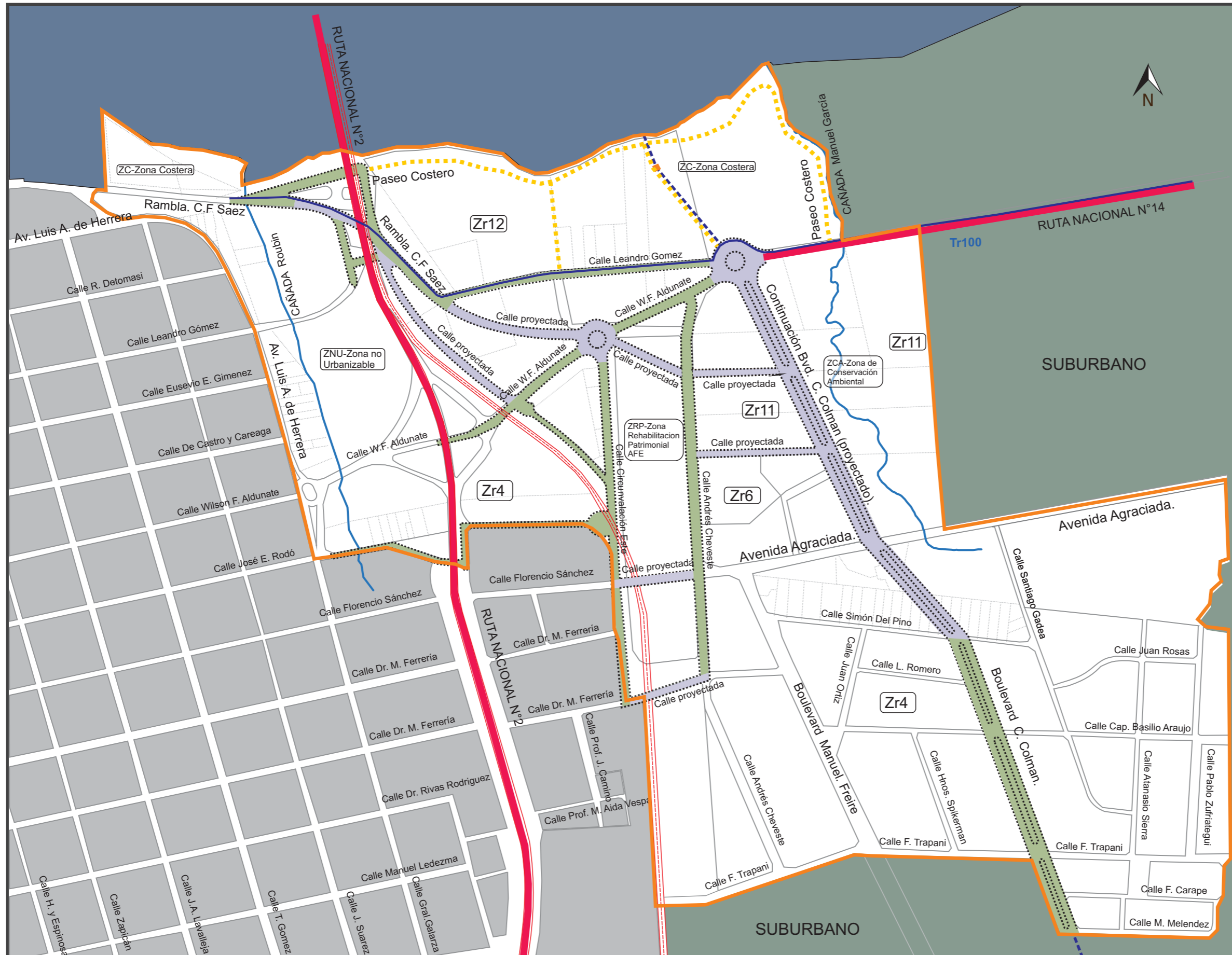
- Ámbito de Actuación**  
Suelo Urbano No Consolidado.
- Categorización:**
  - Urbano ídem. categorización dada por el Decreto N° 1.800 del 2013.
- Sub categorización:**
  - Urbano ídem. categorización dada por el Decreto N° 1.800 del 2013.
  - Urbano ídem. categorización dada por el Decreto N° 1.800 del 2013.

Programa de Actuación Integrada Mercedes Costa Este.

Lámina:

**CATEGORIZACIÓN y SUBCATEGORIZACIÓN del suelo urbano.**





**REFERENCIAS:**

- Ámbito de Actuación Suelo Urbano No Consolidado.

**Estructura vial:**

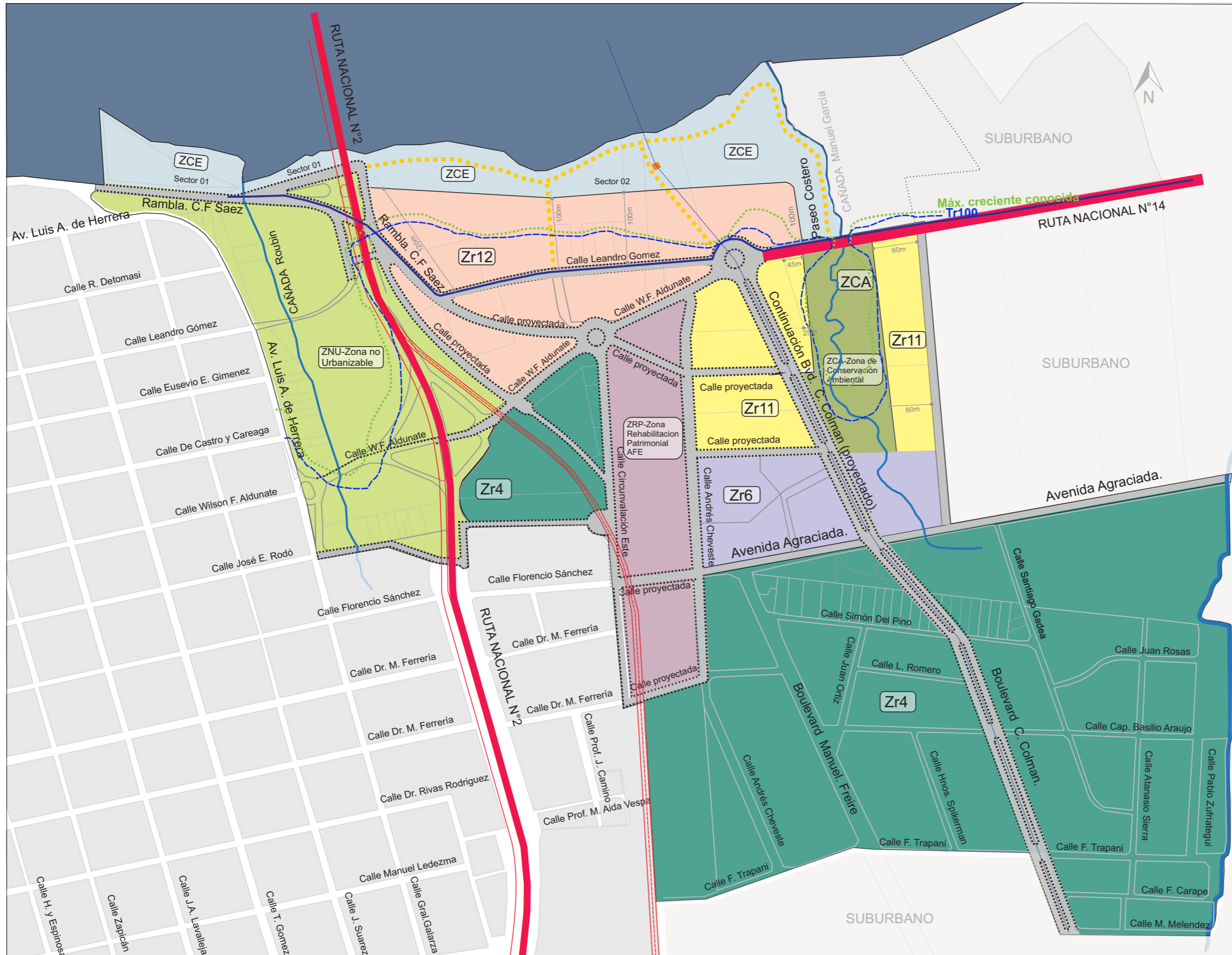
- A concretar
- Calles existentes a mejorar.
- Rutas Nacionales
- Vía férrea
- Línea de Alta Tensión UTE
- Bici-senda.
- Paseo Costero.

Programa de Actuación Integrada Mercedes Costa Este.

Lámina:

**ESTRUCTURA VIAL**





**REFERENCIAS:**

**Zonas Reglamentadas:**  
**a crear:**  
(correlativas a Decreto Dptal. N°1.800.)

- Zr11- Br. Colman Tramo Norte.
- Zr12- Zona Rbla. Carlos Federico Saez.

**a ampliar:**  
(Decreto Dptal. N°1.800.)

- Zr4
- Zr5

**a mantener:**  
(Decreto Dptal. N°1.800.)

- Zr6

**Zonas Especiales:**

- ZCE\_Zona Costera Este.
- ZCA\_Zona de Conservación Ambiental
- ZNU\_Zona No Urbanizable Cañada Roubin.
- ZRP\_Zona de Rehabilitación Patrimonial AFE.

— Rutas Nacionales  
—+—+—+— Vía férrea  
— Bici-senda.  
- - - - Paseo Costero.

Programa de Actuación Integrada Mercedes Costa Este.

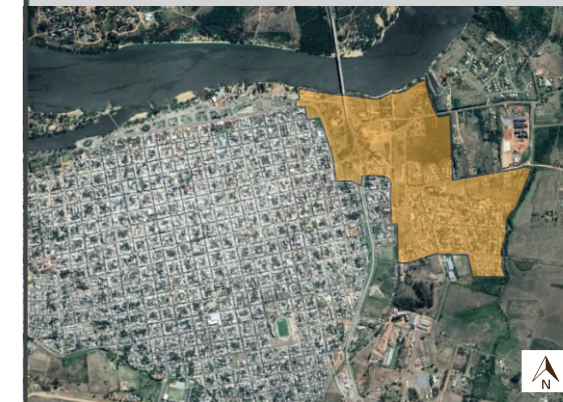
Lámina:

**ZONIFICACIÓN del suelo urbano.**











UBICACIÓN:



REFERENCIAS:

-  **Ámbito de Actuación**  
Suelo Urbano No Consolidado.
-  Proyecto urbano-patrimonial.
-  ZCA-Espacio verde ambiental a conservar.
-  ZNU-Espacio verde con fines deportivos, recreativos y de servicios.
-  ZC- Espacio para Paseo Costero
-  Espacio verde destinado a rambla costanera

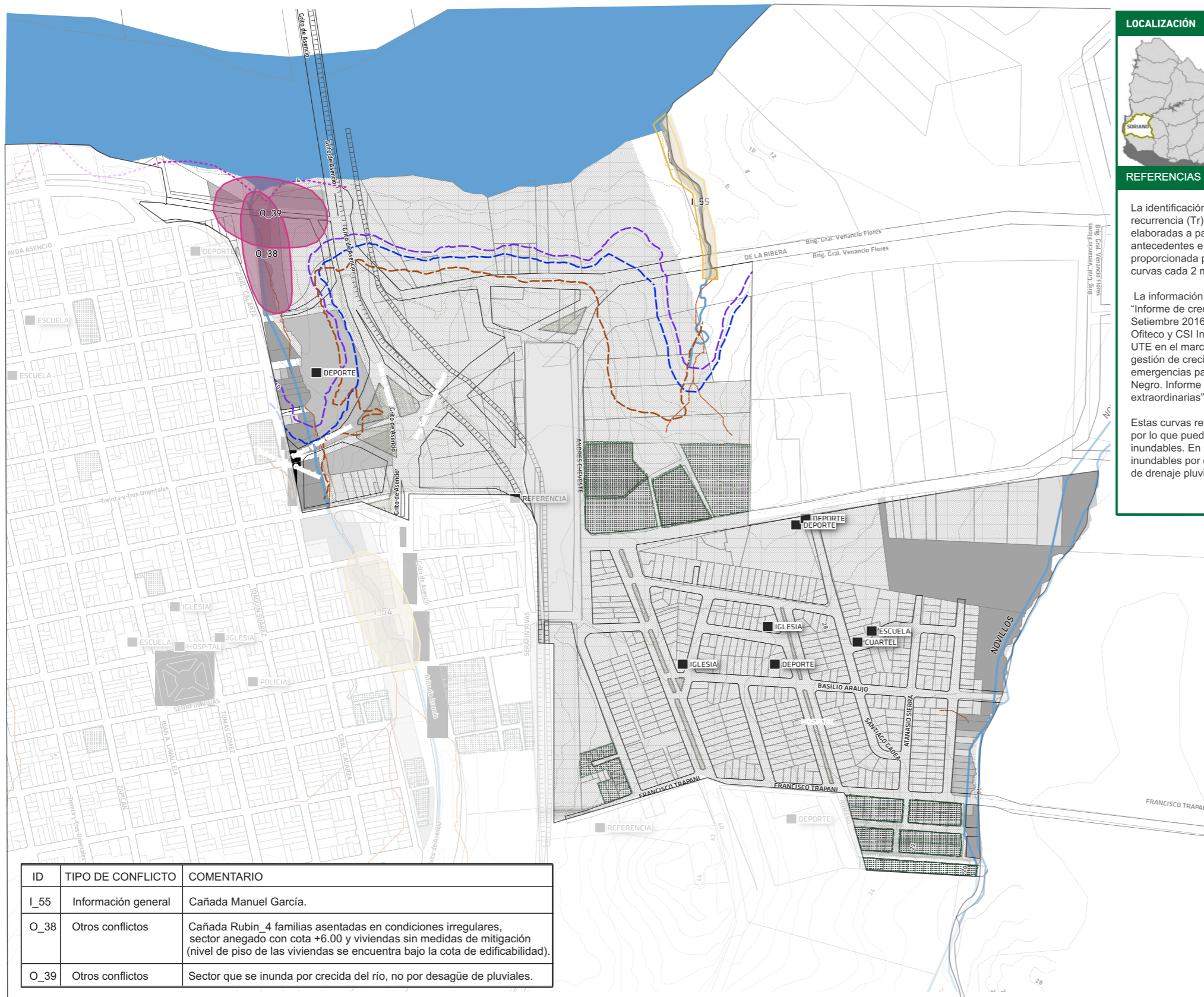
Programa de Actuación Integrada Mercedes Costa Este.

Lámina:

ESPACIOS  
CARACTERIZADOS







**LOCALIZACIÓN**

**REFERENCIAS GENERALES**

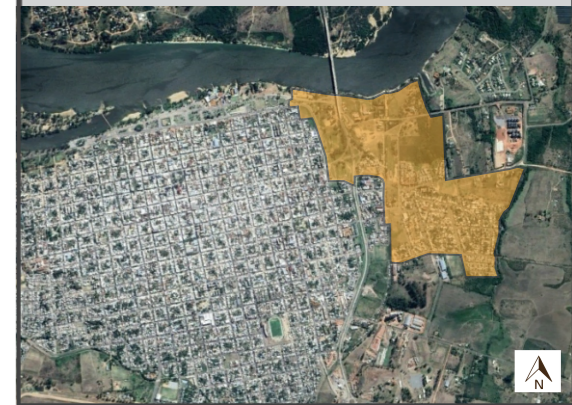
La identificación de zonas inundables según recurrencia (Tr) en la localidad de Mercedes fueron elaboradas a partir estudios hidrológicos antecedentes e información topográfica proporcionada por la IDE, para el área urbana son curvas cada 2 metros.

La información de referencia para la consulta es: "Informe de crecidas ordinarias y extraordinarias. Setiembre 2016" realizado por las consultoras Ofiteco y CSI Ingenieros para la empresa estatal UTE en el marco de la consultoría "Revisión de la gestión de crecidas y elaboración de un plan de emergencias para el sistema de presas de Río Negro. Informe de crecidas ordinarias y extraordinarias".

Estas curvas representan las crecidas del río Negro, por lo que pueden no incluir todas las áreas inundables. En particular no incluyen las áreas inundables por desbordes de cañadas y del sistema de drenaje pluvial interno de la ciudad.

ID	TIPO DE CONFLICTO	COMENTARIO
I_55	Información general	Cañada Manuel García.
O_38	Otros conflictos	Cañada Rubin_4 familias asentadas en condiciones irregulares, sector anegado con cota +6.00 y viviendas sin medidas de mitigación (nivel de piso de las viviendas se encuentra bajo la cota de edificabilidad).
O_39	Otros conflictos	Sector que se inunda por crecida del río, no por desagüe de pluviales.

**UBICACIÓN:**



**REFERENCIAS:**

Los datos aquí presentados corresponden al trabajo realizado en 2019, actualmente se esta elaborando el mapa de riesgo para la ciudad por lo que los datos aquí expresados podrán tener algunos ajustes en función de lo que surja del mapa de riesgo en elaboración.

- SERVICIOS (fuente:INE)
- HABITAT**
  - ASENTAMIENTOS IRREGULARES (Fuente: INE, 2011)
  - VIVIENDA DE PROMOCIÓN PÚBLICA (Fuente: DINOT)
- INFORMACIÓN HIDROGRÁFICA**
  - LÍNEAS DE PUNTOS BAJOS
- PADRONES INUNDABLES**
  - Atravesados cursos de agua
  - Hasta 10 metros de distancia del curso
  - Hasta 30 metros de distancia del curso
- BASE CARTOGRÁFICA**
  - CURVAS DE NIVEL (Fuente: OSE, IDE)
  - VÍAS FÉRREAS (Fuente: IDE)
  - HIDROLOGÍA (Fuente: OSE, IDE, DINAGUA)
  - ESPACIOS LIBRES (Fuente: IDE)
- AMENAZA**
  - CURVA DE INUNDACIÓN, AÑO 2007 (Fuente: DINAGUA)
  - CURVA DE CRECIDA MÁXIMA PROBABLE (Fuente: UTE 2016)
  - ZONA DE INUNDACIÓN CON PROBABILIDAD ANUAL MAYOR A 5%. TR 20 AÑOS (Fuente: UTE 2016)
  - ZONA DE INUNDACIÓN CON PROBABILIDAD ANUAL MAYOR A 1%. TR 100 AÑOS (Fuente: UTE 2016)
- ORDENAMIENTO TERRITORIAL**
  - ÁMBITO PAI RAMBLA ESTE MERCEDES

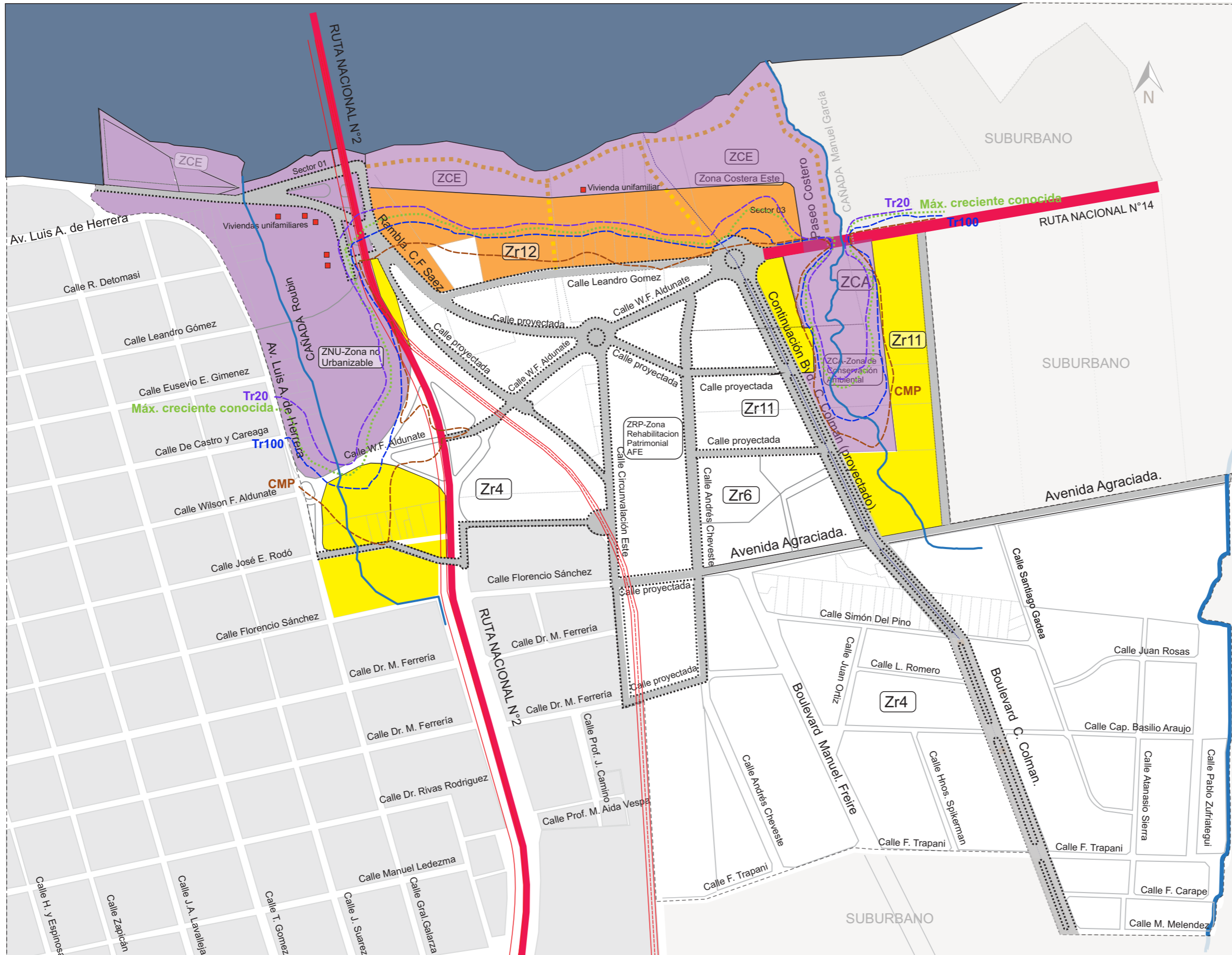
Programa de Actuación Integrada Mercedes Costa Este.

Lámina:

**MAPA DE CONFLICTOS por inundación.**







**REFERENCIAS:**

- - - Tr20. Período de retorno 20 años. (+9.57 cero oficial).
- - - MCC. Máx. creciente conocida. (+9.92 cero oficial).
- - - Tr100. Período de retorno 100 años. (+10.59 cero oficial).
- - - CMP. Creciente máxima probable. (+12.65 cero oficial).

**Riesgo de Inundación:**

- Potencial
- Alto
- Medio
- Bajo.

Este gráfico se elaboró con información correspondiente al mapa del año 2019 se observan modificaciones topográficas en padrones actuales que pueden variar la gráfica de las TR por lo que es recomendable la confrontación la presente información con relevamientos topográficos en los padrones a intervenir. Será obligatorio para todo proyecto de edificación la presentación de las curvas de nivel ajustadas a la actualidad.

- Rutas Nacionales
- Vía férrea
- Paseo Costero.

Programa de Actuación Integrada Mercedes Costa Este.

Lámina:

**Riesgo de Inundación para el Ámbito.**